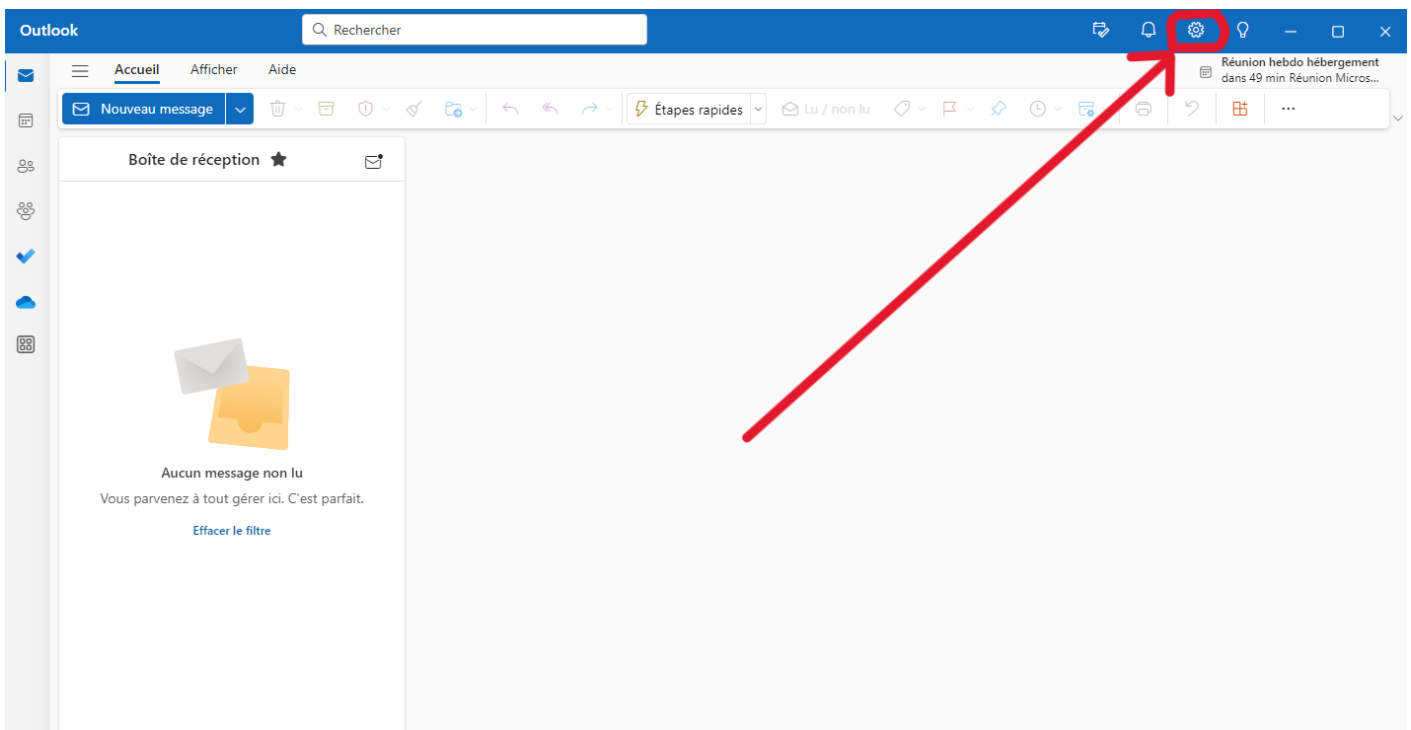


IMAP avec Outlook

Documentation pour la version Outlook 2023

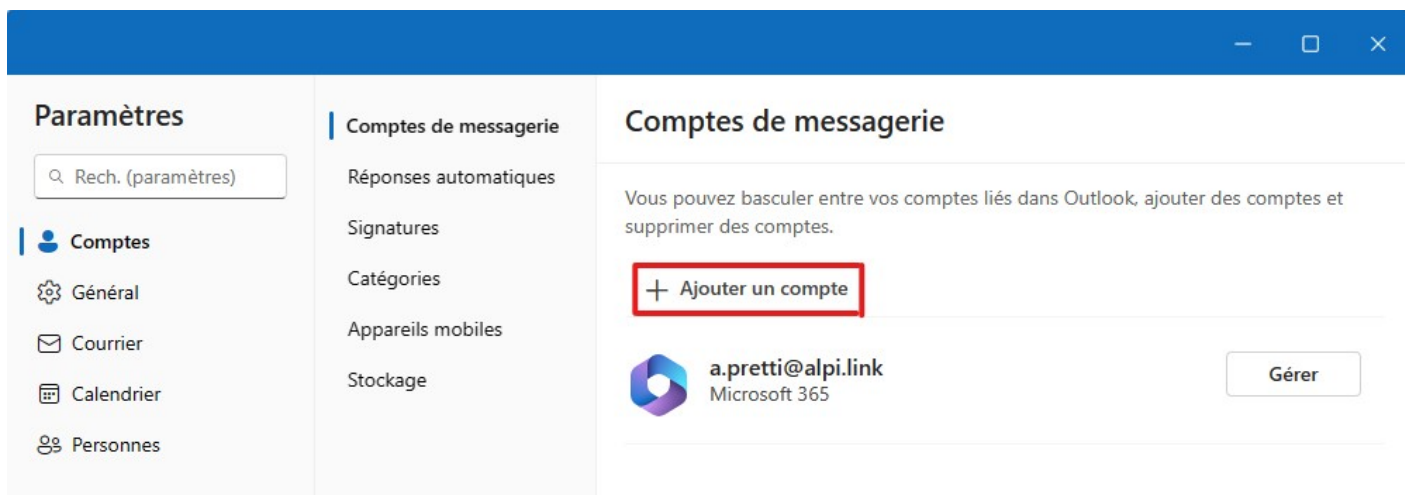
Lien du téléchargement : [Outlook pour Windows Application officielle dans le Microsoft Store](#)

1. Allez dans les paramètres en cliquant sur l'engrenage en haut à droite de la page.

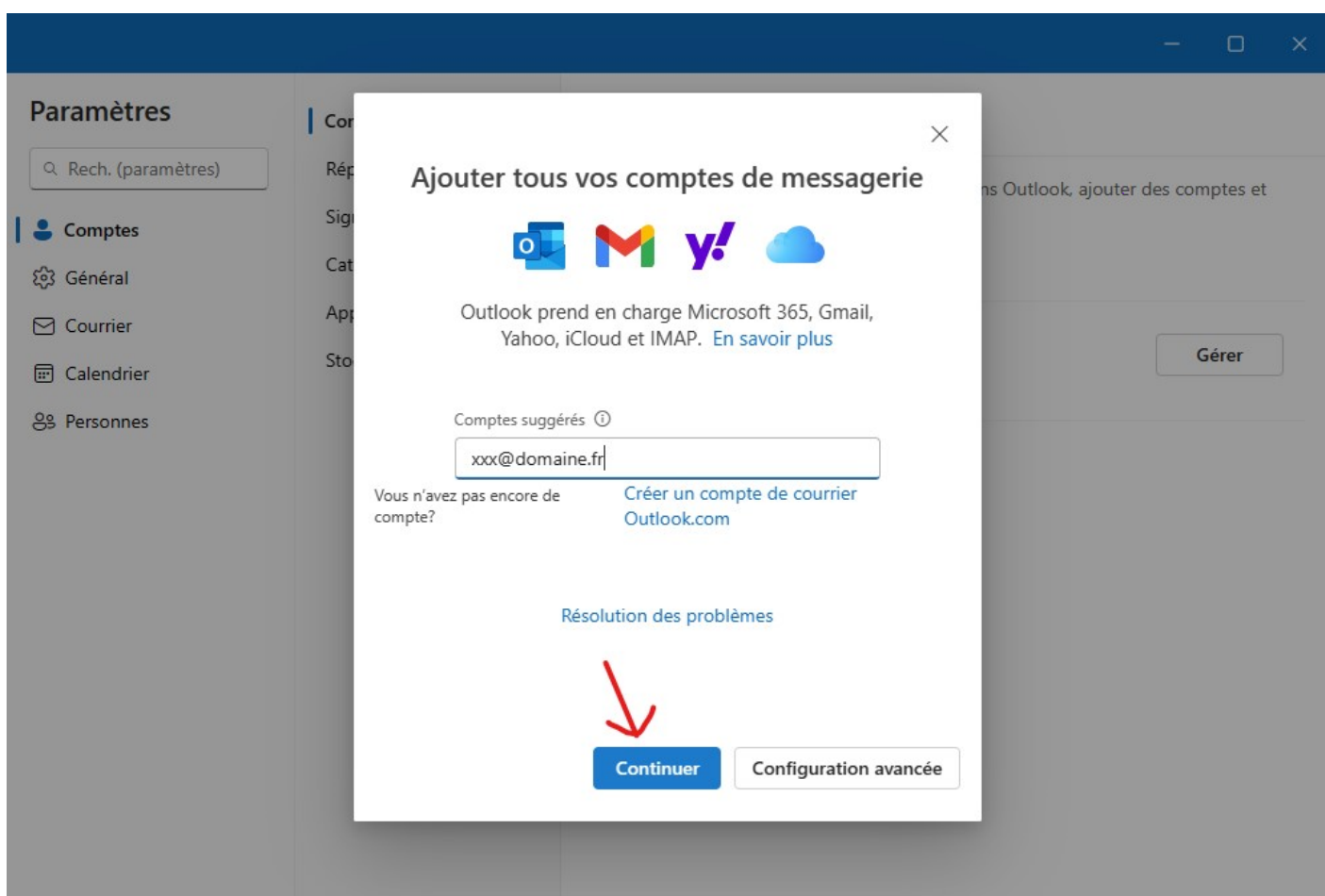


2. Allez ensuite dans **comptes > comptes de messagerie**.

Cliquez sur le bouton **Ajoutez un compte**.



3. Entrez votre adresse e-mail et cliquez sur **continuer**.



4. Lorsque vous arrivez sur la page IMAP, cliquez sur le bouton **affichez plus**.

Autre

[Redacted text]



Mot de passe IMAP

Mot de passe IMAP



Afficher plus

Voici la page qui devrait apparaître :

×

Mot de passe IMAP

.....

Afficher plus

Serveur entrant IMAP

Port

imap.xsalto.com

993

Type de connexion sécurisée

SSL/TLS (recommandé) ▾

Nom d'utilisateur SMTP

xxx@domaine.fr

Mot de passe SMTP

.....

Serveur sortant SMTP

Port

smtp-auth.xsalto.net

465

Type de connexion sécurisée

SSL/TLS (recommandé) ▾

Continuer

Sélectionnez le fournisseur

Explications des informations à saisir :

Voici les paramètres de votre nouveau compte de messagerie :

- **Nom d'utilisateur SMTP** : votre adresse mail ;
- **Mot de passe SMTP** : mot de passe de votre boîte mail ;

Mettez le même mot de passe pour les sections **Mot de passe IMAP** et **Mot de passe SMTP**.

Serveur de courrier entrant (IMAP ou POP3) : **imap.xsalto.com** ou **pop.xsalto.com**

- Connexion sécurisée de type SSL / TLS, port IMAP = **993** ou port POP3 = **995**

Serveur de courrier sortant SMTP : **smtp-auth.xsalto.com**

- Sélectionner : Serveur avec authentification et utiliser les paramètres d'identification ci-dessus
- Connexion sécurisée SSL/TLS, port = 465

5. Synchronisez votre compte IMAP.

Synchroniser votre compte IMAP

[Redacted text]



Pour ajouter votre compte IMAP à Outlook, nous devons synchroniser vos e-mails avec Microsoft Cloud. Les contacts et événements existants ne seront pas synchronisés, mais tout ce que vous créez dans Outlook sera enregistré dans Microsoft Cloud. [En savoir plus](#)



Continuer

Annuler

6. Si tout va bien, vous devriez arriver sur cette page :



Opération réussie !



Vos e-mails, contacts et événements sont désormais synchronisés.

Comptes suggérés ⓘ

Vous n'avez pas encore de compte?

[Créer un compte de courrier Outlook.com](#)

[Configurer Outlook Mobile sur mon téléphone également](#)



Terminé

Ajouter un compte

Une aide à la configuration est disponible à l'adresse :

- <https://myconfiguration.xsalto.com/>

Si vous souhaitez modifier votre mot de passe, cela est possible en utilisant l'interface suivante :

- <https://mypassword.xsalto.com/mail-password/>

Revision #10

Created 31 October 2023 15:35:12 by alexis.pretti@xsalto.com

Updated 28 May 2025 14:00:48 by alexis.pretti@xsalto.com